

SHAKERdeluxe™

Lietotāja rokasgrāmata



Kas ir Shaker Deluxe?

Shaker Deluxe ir viegli lietojama elpošanas ierīce plaušu sekrēcijas veicināšanai, tas ir, atkrēpošanai un gļotu izvadišanai. Shaker Deluxe ir izveidota, izmantojot jaunākās tehnoloģijas. Tā ir ergonomiska un viegli lietojama, un tai nav nepieciešama papildu montāža.

Kā darbojas Shaker Deluxe?

Shaker Deluxe korpusa iekšpusē ir atsvarota lodīte. Iepūšot elpu Shaker Deluxe, lodīte tiek pacelta, un tad pati ar savu svaru atkrit atpakaļ. Šī pacelšanās un atkrišanas kustība notiek ārkārtīgi lielā ātrumā, un lietotājs to var sajūst kā vibrāciju. Šī vibrācija kopā ar vieglo pretestību, ko izraisa elpošana pret lodīti, rada vairākus pozitīvus ieguvumus.

Gaisa spiediena izmaiņas izraisa sīko elpceļu atvēršanos, izmantojamā plaušu apjoma un elpošanas efektivitātes palielināšanos. Vibrācijas iespaidā krēpas sabiezina un pārvietojas, un pastiprinātā gaisa plūsma palīdz krēpām nokļūt līdz lielajiem elpceļiem un, viegli klepojot, izvadīt tās pavisam.

Shaker Deluxe var lietot jebkur, lai vienkārši un ērti atbrīvotos no pārmērīga krēpu daudzuma un ar to saistītām problēmām. Shaker Deluxe var izmantot tādu hronisku slimību kā HOPS, astma, emfizēma gadījumā un tādu akūtu veselības problēmu kā dziļš klepus, gripa un bronhīts gadījumā.

Attīrot elpceļus, samazinās iespēja, ka attīstīsies plaušu infekcijas vai veidosies plaušu bojājumi. Tāpat, samazinoties elpas trūkumam un nespēkam, uzlabojas plaušu funkcijas.

Kā lietot Shaker Deluxe

Atrodieties sēdus vai guļus stāvoklī, ar lūpām cieši aptveriet iemuti.

Pārliecinieties, ka iemutis novietots horizontālā stāvoklī.

Ielpojiet caur degunu un izelpojiet caur muti.

Turiet ierīci tā, lai tā plaušās radītu vislielāko vibrāciju. To varat viegli sajūst, izelpas laikā uzliekot plaukstu uz krūtīm.

Viegli klepojot, atbrīvojieties no krēpām regulāri, vai arī tad, kad tas nepieciešams.

Piesardzības pasākumi

- Shaker Deluxe paredzēta vienam lietotājam, un, ņemot vērā higiēnas apsvērumus, to nevajadzētu lietot vairākiem cilvēkiem.
- Shaker Deluxe nedrīkst lietot cilvēki, kam ir pneimotorakss.
- Cilvēki, kuriem ir smagas sirds un asinsvadu slimības, Shaker Deluxe drīkst lietot tikai pēc konsultēšanās ar ārstu.
- Neizdariet nekādas izmaiņas izrakstīto zāļu lietošanā vai nozīmētajā ārstēšanās plānā bez konsultēšanās ar ārstu.
- Bērniem, kas jaunāki par 16 gadiem, ierīce jālieto pieaugušo uzraudzībā.
- Ja, lietojot Shaker Deluxe, jums sareibst galva, pārtrauciet vingrinājumu un elpojiet mierīgi caur degunu, līdz šī sajūta pāriet. Ja jums sareibst galva katru reizi, kad lietojat Shaker Deluxe, ik trešo elpas vilcienu ielpojiet un izelpojiet, neizmantojot Shaker Deluxe. Ja galvas reibšana nepāriet vai, lietojot Shaker Deluxe, rodas kādas citas problēmas, nekavējoties pārtrauciet lietot ierīci un konsultējieties ar savu ārstu.
- Shaker Deluxe ir izstrādāta, lai tiktu izmantota plaušu sekrēcijas veicināšanai. To nav paredzēts izmantot nekādam citam nolūkam vai mērķim. Šī ierīce nav paredzēta nekādu slimību diagnosticēšanai, ārstēšanai vai profilaksei.
- Izmantojiet tikai ierīci, kas iegādāšanās brīdī atradies aizlīmētā iepakojumā.
- Uzglabājiet ierīci vēsā, sausā vietā, neuzglabājiet to karstumā vai tiešos saules staros.
- Lai nodrošinātu higiēnas prasības, ierīce atrodas aizlīmētā iepakojumā, un to nav iespējams atgriezt pārdevējam, ja iepakojums ticis atvērts.

Tehniskā specifikācija

Korpus, konuss, vāciņš un iemutis ir izgatavoti no zem spiediena lieta polimīda. Atsvartā lodīte ir izgatavota no niķelēta tērauda.

Apkope un uzturēšana

Iesakām jums veikt Shaker Deluxe apkopi ikreiz pēc tās lietošanas, jo lietošanas laikā Shaker Deluxe ir pakļauta siekalu iedarbībai. Noņemiet iemuti, atskrūvējiet apvalku un izņemiet lodīti un iekšējo konusu. Visas detaļas nomazgājiet ziepjūdenī, noskalojiet tīrā ūdenī, kārtīgi izžāvējiet un salieciet atkal kopā. Iesakām vienu reizi nedēļā ierīci nomazgāt, izmantojot ieteiktās mazgāšanas tabletes.

Saistību atruna

Shaker Deluxe nav rotālieta. Šis izstrādājums paredzēts vienīgi elpošanas vingrinājumu veikšanai. Izmantošana jebkādiem citiem mērķiem nav ieteicama. Šī lietotāja rokasgrāmata izmantojama tikai informatīviem nolūkiem.

POWERbreathe International Ltd. saistībā ar šo rokasgrāmatu vai saistībā ar tajā aprakstītajiem izstrādājumiem neveic nekādas pārstāvniecības vai garantijas. Saistībā ar norādītā aprīkojuma lietošanu vai tās rezultātā radušies sekām nevar tikt celtas nekādas pretenzijas vai prasības. POWERbreathe International Ltd. neuzņemas atbildību par jebkādu kaitējumu, tiešu vai nejašu, secīgu vai speciālu, kas var būt radies no vai saistīts ar šī materiāla izmantošanu vai tajā aprakstīto izstrādājumu izmantošanu.

Shaker Deluxe ir patentēts izstrādājums, un tā dizainparauga autortiesības ir aizsargātas. Visas tiesības aizsargātas. Specifiskācija var tikt mainīta bez īpaša paziņojuma saistībā ar ražotāja pastāvīgās attīstības programmu.

POWERbreathe logotips ir POWERbreathe Holdings Ltd. reģistrēta preču zīme.

Visi POWERbreathe izstrādājumu nosaukumi ir POWERbreathe Holdings Ltd. preču zīmes vai reģistrētas preču zīmes.

Tipogrāfiskas iespēšanas brīdi visa informācija ir pareiza.

Ražotāja ierobežotā 12 mēnešu garantija

Shaker Deluxe ir izstrādāts tikai un vienīgi Powerbreathe International Ltd. izplatīšanai ārvalstīs. Šī garantija pircējam nodrošina noteiktas juridiskas tiesības. Pircējam var būt arī citas likumā noteiktas tiesības. Ar šo POWERbreathe International Ltd. pircējam, kura vārds ir pienācīgi iegrāmatots, garantē, ka pārdotajam izstrādājumam nav nedz materiālu, nedz ražošanas defektu.

POWERbreathe International Ltd. pienākums saskaņā ar šo garantiju aprobežojas ar tādas detaļas vai detaļu remontu vai nomainīšanu, kas pēc pārbaudes atzītas par defektīvām materiālu vai izgatavošanas ziņā. Ierīces nepareiza vai neatbilstoša lietošana vai negadījumi, piesardzības pasākumu neievērošana, nepareiza apkope vai izmantošana komerciālos nolūkos, ieplaisājis vai salūzis korpusi ir gadījumi, uz ko šī garantija neattiecas. Viena gada garantijas laikā izstrādājums tiks vai nu salabots (ja tas būs iespējams) vai apmainīts bez maksas. Garantija neattiecas uz bojājumiem vai to izraisītām sekām, kas radušās POWERbreathe International Ltd. neautorizēta servisa darbības rezultātā.

Minētās garantijas ir skaidri noteiktas ar citām garantijām, tai skaitā norādīto pārdomāšanas un / vai izmantojamības noteiktam mērķim garantiju.

Ja nosūtāt vēstuli adresātam Apvienotajā Karalistē, lūdzu sūtīt uz šādu adresi (BEZ MAKSAS, marka nav vajadzīga):

POWERbreathe International Ltd.

Freeport CV 2407, Southam, Warwickshire CV47 0RD, England, UK

Ja nosūtāt vēstuli adresātam ārpus Apvienotās Karalistes, lūdz, sūtiet to vietējam izplatītājam. Lai iegūtu vairāk detalizētas informācijas, apmeklējiet www.powerbreathe.com.

Kontaktinformācija

Centrālais birojs:

POWERbreathe International Ltd
Northfield Road, Southam,
Warwickshire CV47 0RD, England, UK
www.powerbreathe.com
Tālrunis: +44 (0) 1926 816100

Ražots Brazīlijā pēc speciāla POWERbreathe® International Ltd. pasūtījuma.

Šo produktu aizsargā patents un dizainparauga autortiesības ©

Izplatītājs:

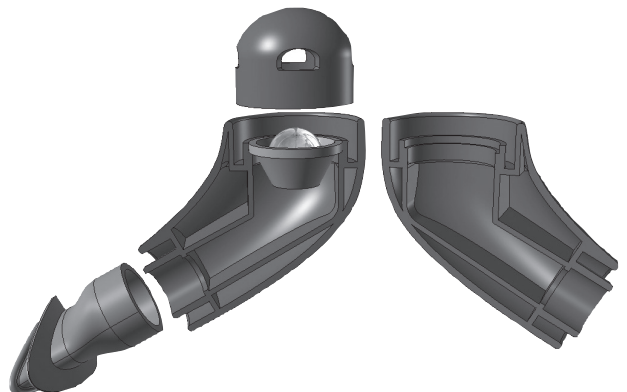
Remedine SIA
Tālr.: 67161039
info@remedine.lv
www.inhalators.lv



1. klases
medicīniskā ierīce
MDD 93/42/EEC

ECREB POWERbreathe International Ltd

E & OE © 01/2011.



Shaker Deluxe lietotāja rokasgrāmata. Versija 1.1.